



REGIONE DEL VENETO

Scenario economico

Indicatori di congiuntura

Bollettino n. 28
Gennaio 2012

A cura della
Direzione Sistema Statistico Regionale

Il primo bollettino economico del 2012 si apre con l'aggiornamento dei dati economici relativi al terzo trimestre del 2011 mostrando una situazione in miglioramento per gli Stati Uniti e all'insegna dell'incertezza per l'Europa.

Gli indicatori positivi sull'occupazione, le vendite delle grandi catene e il settore servizi offrono dimostrazioni di tenuta della ripresa economica americana, mentre la correzione dei saldi di finanza pubblica e i problemi di liquidità per i sistemi bancari stanno opprimendo l'Europa.

In Italia, nel terzo trimestre del 2011 il Prodotto Interno Lordo diminuisce dello 0,2% rispetto al trimestre precedente e aumenta dello 0,2% nei confronti del terzo trimestre del 2010. Ad oggi, la crescita acquisita per il 2011 è pari allo 0,5%.

In termini tendenziali, sono aumentate le esportazioni, mentre gli investimenti fissi lordi si sono ridotti del 2% e i consumi finali nazionali sono scesi dello 0,1%. Osservando i settori si rileva che il valore aggiunto dell'industria in senso stretto è cresciuto dell'1,3%, quello dei servizi dello 0,2%. Quelli dell'agricoltura e delle costruzioni sono diminuiti, rispettivamente, dello 0,1% e dell'1,7%.

A Novembre 2011 l'indice della produzione industriale nazionale aumenta dello 0,3% rispetto a Ottobre, ma diminuisce del 4,1% rispetto a Novembre dello scorso anno.

L'indice del fatturato continua il suo trend positivo a Ottobre, +1,1% rispetto allo stesso mese dell'anno precedente, mentre l'indice degli ordinativi risulta negativo sia rispetto a Ottobre 2010 che a Settembre 2011, rispettivamente -4,8% e -1,6%.

Il mercato del lavoro veneto si differenzia rispetto alla preoccupante situazione nazionale. Infatti, nel terzo trimestre del 2011 gli occupati in Veneto tornano a crescere e il tasso di occupazione si attesta al 65,3% contro il dato tendenziale pari al 64,1%; nel contempo i livelli di disoccupazione aumentano lievemente rispetto al secondo trimestre e il tasso risulta pari al 4,5% contro il dato tendenziale del 5,2% e comunque oltre tre punti percentuali in meno del dato nazionale.

I dati relativi all'interscambio commerciale sono positivi per i primi nove mesi del 2011: le esportazioni crescono del 13,5% a livello nazionale e del 12,4% per il Veneto.

Nel mese di Dicembre peggiora in maniera generalizzata il clima di fiducia di tutti i settori economici unitamente al giudizio dei consumatori.

Mediamente il clima di fiducia delle famiglie si è deteriorato più di quello delle imprese, soprattutto quelle industriali, che sono state supportate finora da un buon livello di export. Il comparto del commercio invece risente della caduta della domanda interna.

Fra i fattori che concorrono a deprimere le attese delle famiglie vi sono le prospettive sull'andamento dell'economia e la preoccupazione per le conseguenze delle politiche fiscali.

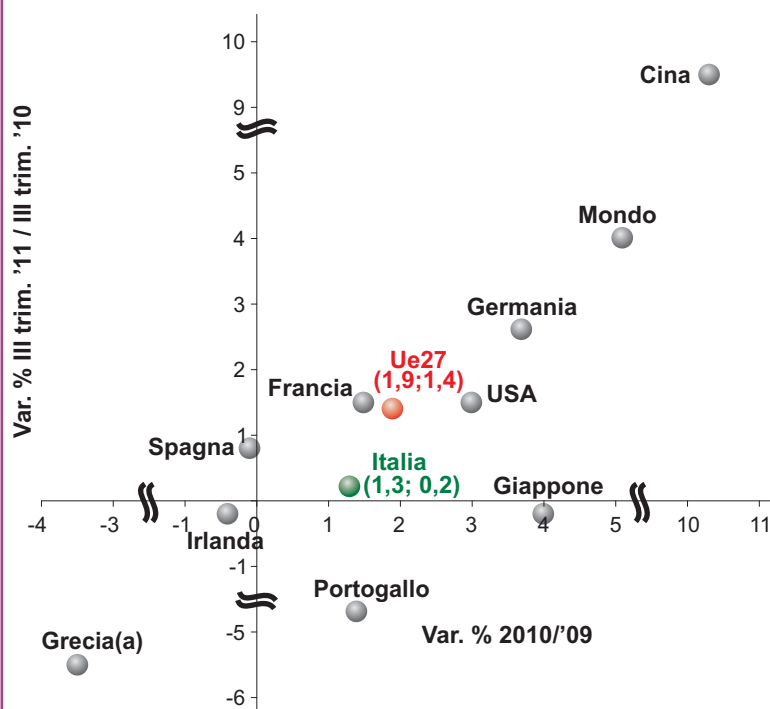
In ambito turistico, dopo la positiva performance del 2010, si continuano a registrare buoni risultati. Il periodo Gennaio-Ottobre 2011 vede, rispetto agli stessi mesi dell'anno precedente, un forte incremento degli arrivi, +8,5%, e un'importante crescita delle presenze, +4,4%.

Oltre alla diffusione del dato definitivo sull'inflazione dell'anno 2011, pari al 2,8%, Istat rileva a Dicembre un valore del 3,3%, in leggera salita rispetto al mese precedente.

A Gennaio l'euro risente delle tensioni dell'economia europea e apre il nuovo anno in ribasso contro il dollaro a quota 1,2808.

PIL 

Variazioni percentuali del Prodotto Interno Lordo di Mondo e alcuni paesi (*)



INTERNAZIONALE

	Var. % III trim. '11/ II trim. '11	Var. % II trim. '11/ I trim. '11	Var. % I trim. '11/ IV trim. '10
USA	0,5	0,3	0,1
Giappone	1,5	-0,3	-0,7
Ue27	0,3	0,2	0,7
Germania	0,5	0,3	1,3
Francia	0,3	-0,1	0,9
Spagna	0,0	0,2	0,4
Grecia	-	-	0,2
Irlanda	-1,9	1,4	1,8
Portogallo	-0,6	-0,2	-0,6

ITALIA

PIL Italia 2010 (mln di € correnti)	1.553.982
Var. % 2010/09	1,3
Var. % III trim. '11/ III trim. '10	0,2
Var. % III trim. '11/ II trim. '11	-0,2

VENETO

PIL Veneto 2009 (mln di € correnti)	141.530
Quota % su Italia	9,3
Var. % 2010/09	2,8

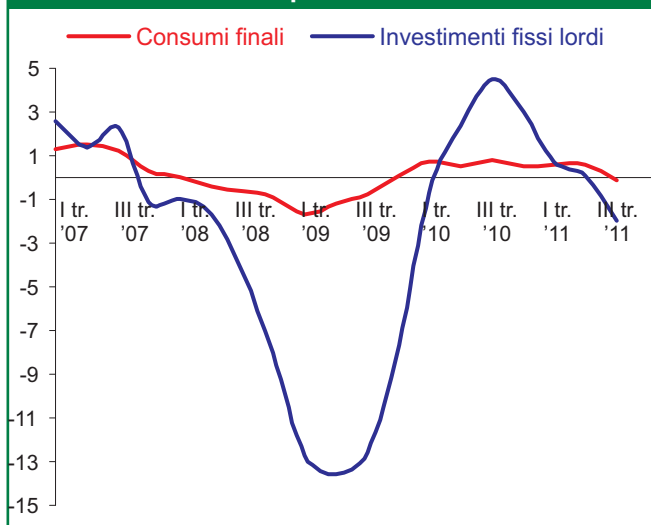
(*) Quantità a prezzi concatenati. In ascissa si legge la variazione % 2010/09, in ordinata la variazione % III trim. '11/III trim. '10.

(a) Dato al I trim. 2011.

Fonte: Istat, FMI e Eurostat. Periodicità annuale/trimestrale

CONSUMI e INVESTIMENTI 

Variazioni percentuali di consumi finali e investimenti sul rispettivo periodo dell'anno precedente. Italia




ITALIA

	Anno 2010 (mln di € correnti)	Var. % 2010/09	Var. % III trim. '11/ III trim. '10	Var. % III trim. '11/ II trim. '11
Consumi finali	1.268.625	0,6	-0,1	-0,3
Spesa delle famiglie	934.546	1,1	0,1	-0,2
Spesa delle Amm. Pubbl. e Isp	334.080	-0,5	-0,6	-0,6
Investimenti fissi lordi	304.890	2,3	-2,0	-0,8

VENETO

	Anno 2007 (mln di € correnti)	Var. % 2007/06	Var. % 2010/09
Consumi	105.055	2,9	0,9
Investimenti	33.093	1,6	3,8

Fonte: Istat e stime Prometeia. Periodicità trimestrale/annuale

 Dato aggiornato rispetto al Bollettino n. 27 di novembre 2011

Storico

Tendenziale

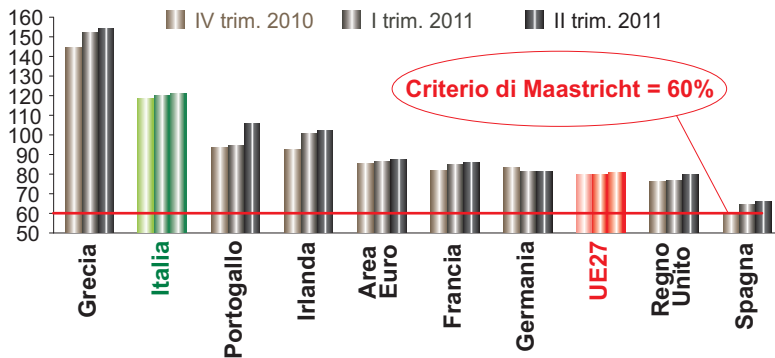
Congiunturale

Stime/
Previsioni

Indebitamento netto e debito pubblico in rapporto al PIL



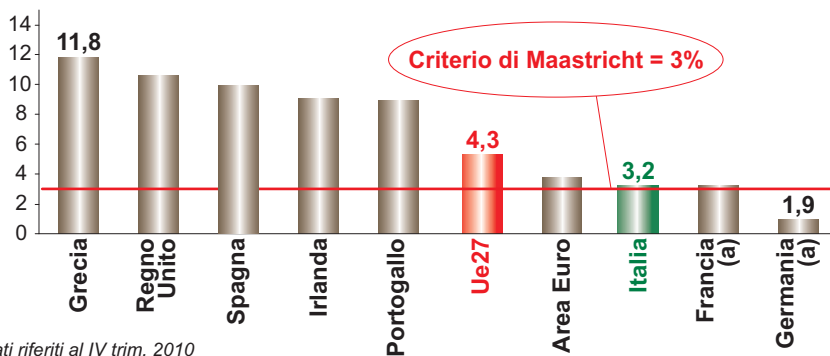
% Debito pubblico sul PIL - IV trim. 2010:II trim. 2011



Anno 2010

	% Indebitamento netto / Pil	% Debito pubblico / Pil
Italia	4,6	118,4
Germania	4,3	83,2
Francia	7,1	82,3
Grecia	10,6	144,9
Spagna	9,3	61,0
Portogallo	9,8	93,3
Irlanda	31,3	94,9
Area Euro	6,2	85,4
Ue27	6,6	80,2
Regno Unito	10,3	79,9
USA	10,3	94,4
Giappone	9,2	220,0

% Indebitamento netto sul PIL - II trim. 2011

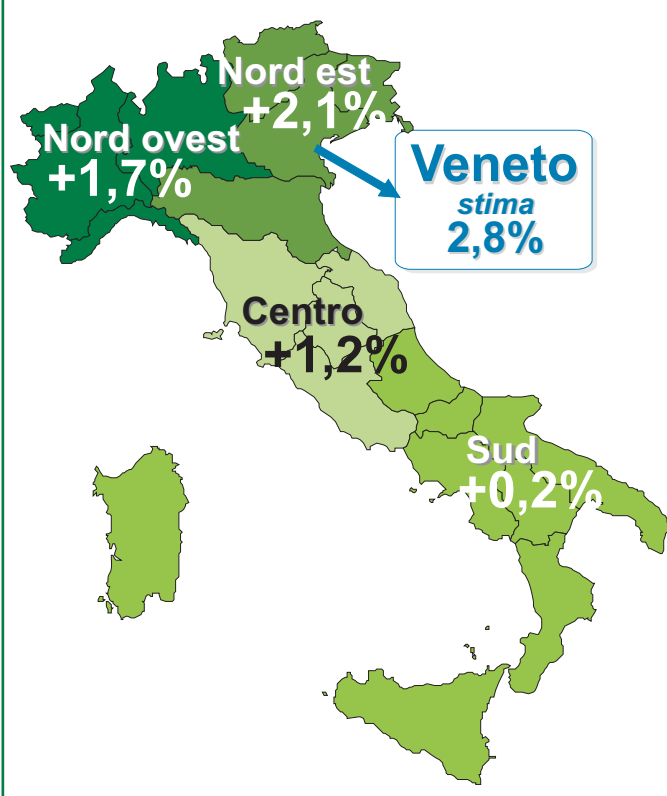


(a) Dati riferiti al IV trim. 2010

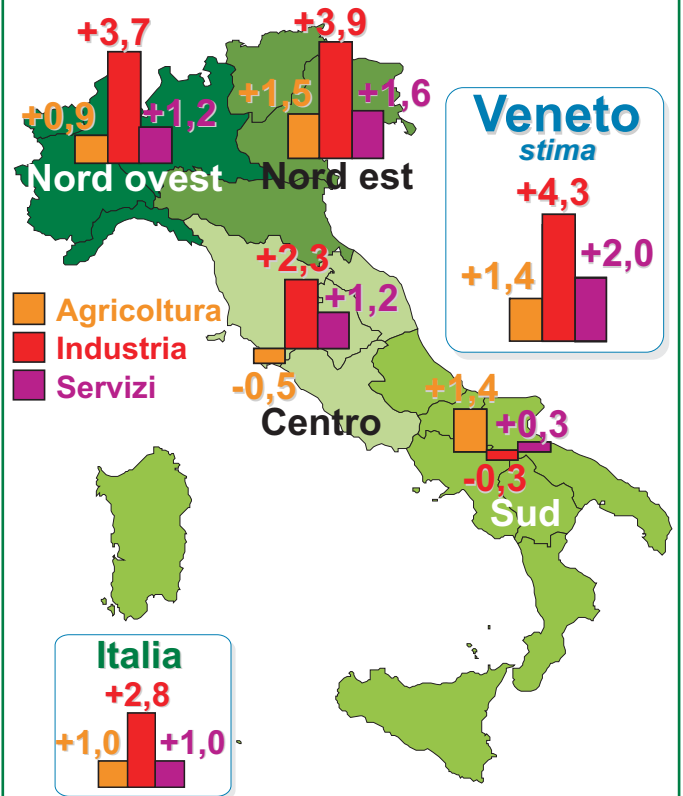
Fonte: Istat, Eurostat e FMI. Periodicità trimestrale

Variazione % 2010/2009 per ripartizione geografica

PIL per ripartizione geografica



Valore aggiunto per ripartizione

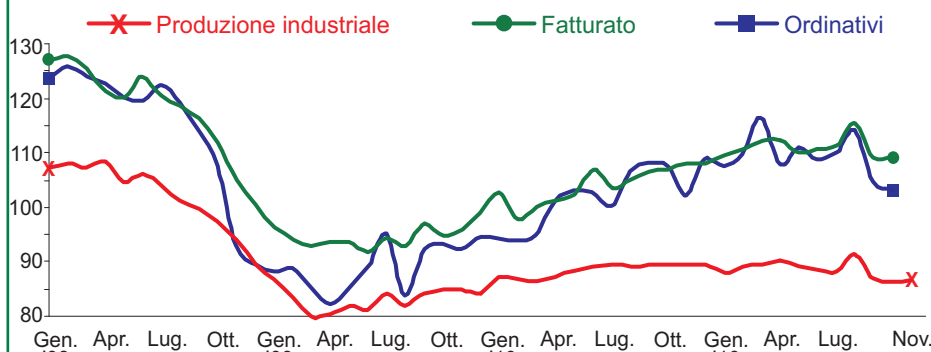


Fonte: Elaborazioni Regione Veneto - Direzione Sistema Statistico Regionale su dati Istat e stime Prometeia

INDUSTRIA



Indici destagionalizzati della produzione industriale, del fatturato e degli ordinativi. Italia



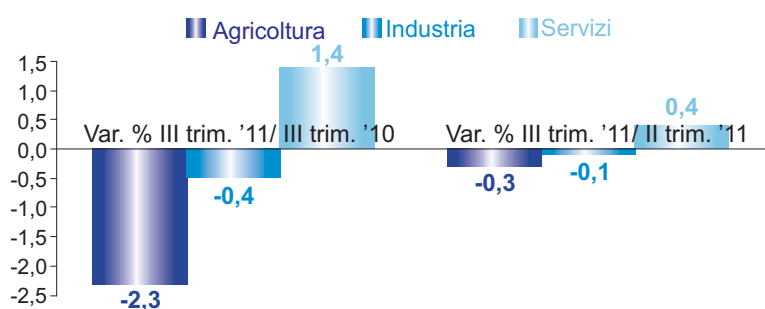
ITALIA

	Var. % Nov. '11/ Nov. '10	Var. % Nov. '11/ Ott. '11
Indice di produzione industriale	-4,1	0,3
Indice di fatturato	1,1	0,1
Indice degli ordinativi	-4,8	-1,6
di cui: Nazionale	-7,8	-1,0
di cui: Estero	0,3	-2,4

Fonte: Istat. Periodicità mensile

IMPRESE

Variazioni percentuali del numero di imprese attive. Veneto



VENETO

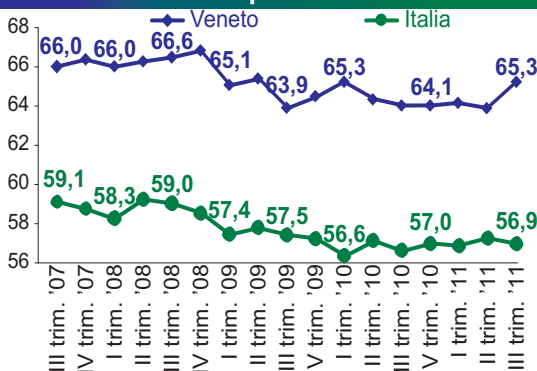
	Variazione %	
	2010/'09	III trim. '11/ III trim. '10
Imprese attive totali	-0,2	0,1
	N° imprese attive	
	III trim. 2011	II trim. 2011
Agricoltura	77.906	78.142
Industria	133.850	133.921
Servizi	246.675	245.611
Totale	458.951	458.210

Fonte: InfoCamere. Periodicità trimestrale

OCCUPAZIONE



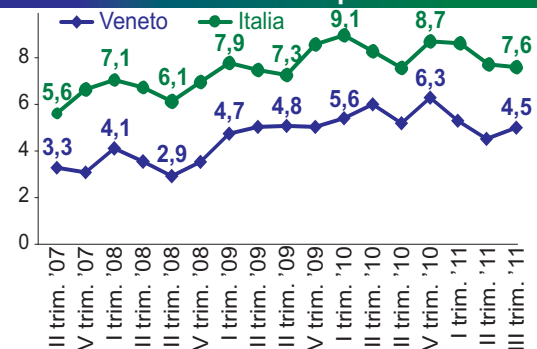
Tasso di occupazione 15-64 anni



ITALIA

	Anno 2010	Anno 2009	III trim. 2011 (in migliaia)	II trim. 2011 (in migliaia)
Occupati	22.872.328	23.024.992	22.948	23.094
Agricoltura	891.007	874.463	890	838
Industria	6.510.787	6.714.832	6.496	6.578
Servizi	15.470.534	15.435.697	15.562	15.678
Tasso occupazione 15-64	56,9	57,5	56,9	57,3
Tasso disoccupazione	8,4	7,8	7,6	7,8

Tasso di disoccupazione



VENETO

	Anno 2010	Anno 2009	III trim. 2011 (in migliaia)	II trim. 2011 (in migliaia)
Occupati	2.111.747	2.111.565	2.147	2.125
Agricoltura	67.621	59.953	83	67
Industria	763.995	808.301	791	784
Servizi	1.280.131	1.243.311	1.273	1.274
Tasso occupazione 15-64	64,5	64,6	65,3	64,6
Tasso disoccupazione	5,8	4,8	4,5	4,4

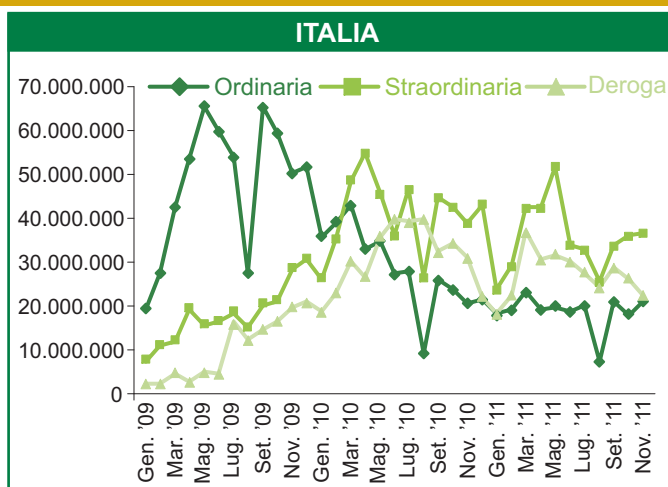
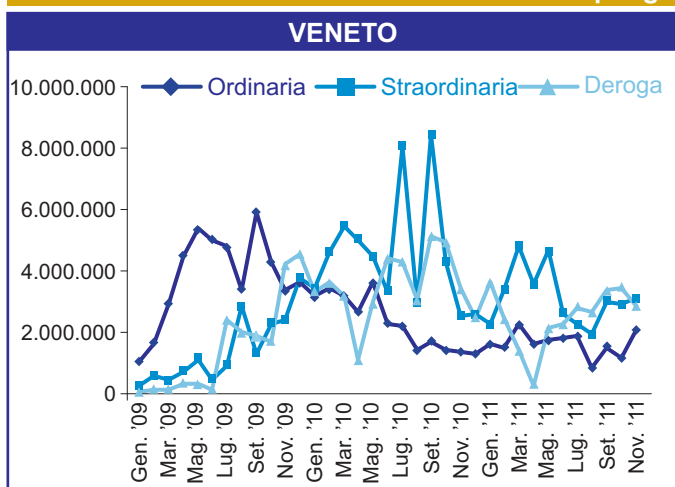
Fonte: Istat. Periodicità trimestrale

CASSA INTEGRAZIONE

ITALIA	Tendenziale		Tendenziale				Congiunturale	
	Anno 2010	Var % 2010/'09	Novembre 2011	Ottobre 2011	Var % Nov. '11/Nov. '10	Var % Lug. '11-Nov. '10/ Lug. '10-Nov. '10	Var % Nov. '11/Ott. '11	
Totale ore di Cassa integrazione Guadagni	1.203.638.249	31,7	80.307.310	80.244.847	-11,5	-21,1	0,1	
di cui ordinaria	341.810.245	-40,7	21.223.300	17.971.444	2,0	-18,5	18,1	
straordinaria	488.790.424	126,4	36.799.918	35.990.495	-5,4	-17,3	2,2	
deroga	373.037.580	206,5	22.284.092	26.282.908	-28,1	-27,0	-15,2	

VENETO	Tendenziale		Tendenziale				Congiunturale	
	Anno 2010	Var % 2010/'09	Novembre 2011	Ottobre 2011	Var % Nov. '11/Nov. '10	Var % Lug. '11-Nov. '10/ Lug. '10-Nov. '10	Var % Nov. '11/Ott. '11	
Totale ore di Cassa integrazione Guadagni	124.817.662	54,3	8.035.817	7.542.646	10,2	-35,2	6,5	
di cui ordinaria	27.764.988	-39,5	2.106.063	1.164.391	55,1	-8,0	80,9	
straordinaria	55.154.587	221,7	3.097.401	2.925.023	23,4	-49,6	5,9	
deroga	41.898.087	134,4	2.832.353	3.453.232	-17,3	-27,6	-18,0	

Ore autorizzate di CIG per gestione e mese - Anni 2009:2011



Per comparto (tipologia di contratto)

ITALIA	Tendenziale			Congiunturale	
	Anno 2010	Quota sul Totale 2010	Var % 2010/'09	Var % Lug. '11-Nov. '11/ Lug. '10-Nov. '10	Var % Nov. '11/Ott. '11
Commercio	109.424.061	9,1	209,9	4,5	-16,0
Edilizia	104.236.461	8,7	33,1	2,8	-12,5
Ind. chimiche	63.524.225	5,3	-5,8	-7,2	-3,9
Ind. meccaniche	513.845.328	42,7	22,6	-31,3	-1,2
Ind. metallurgiche	65.326.712	5,4	8,5	-64,7	-19,2
Industria del legno	52.187.889	4,3	81,5	-18,8	22,1
Moda	155.086.360	12,9	29,8	-28,9	-10,4
Trasf. minerali	41.381.832	3,4	41,5	-1,5	52,3
Trasporti e comun.	40.140.010	3,3	2,8	18,4	85,6
Altro	50.485.371	4,9	56,9	-5,3	13,9
Totale	1.203.638.249	100,0	31,7	-21,1	0,1

VENETO	Tendenziale			Congiunturale	
	Anno 2010	Quota sul Totale 2010	Var % 2010/'09	Var % Lug. '11-Nov. '11/ Lug. '10-Nov. '10	Var % Nov. '11/Ott. '11
Commercio	6.997.184	5,6	183,5	7,8	6,1
Edilizia	9.318.431	7,5	46,5	2,8	-15,8
Ind. chimiche	4.465.855	3,6	8,4	-16,4	8,8
Ind. meccaniche	58.360.184	46,8	41,1	-54,2	9,5
Ind. metallurgiche	4.055.283	3,2	41,1	-49,9	38,6
Industria del legno	10.361.422	8,3	116,2	-4,0	-8,2
Moda	19.705.560	15,8	66,4	-40,3	13,8
Trasf. minerali	4.754.059	3,8	48,0	26,2	137,2
Trasporti e comun.	2.302.769	1,8	59,6	-26,7	-23,7
Altro	4.496.915	3,6	88,3	-9,9	-34,0
Totale	124.817.662	100,0	54,3	-35,2	6,5

Fonte: Inps. Periodicità mensile

Aperture di crisi . Aziende e lavoratori coinvolti - Novembre 2011



VENETO

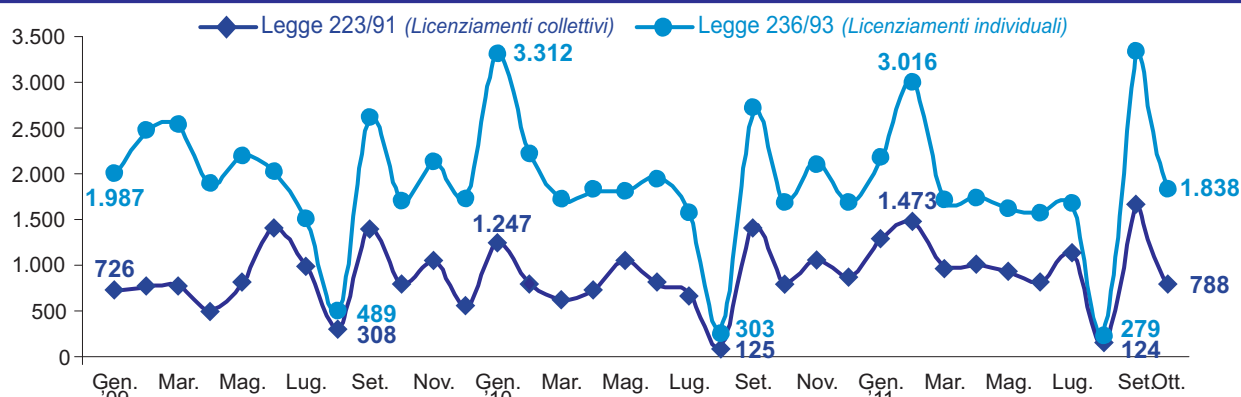
	Belluno	Padova	Rovigo	Treviso	Venezia	Verona	Vicenza	Totale
Aziende	2	29	6	6	18	14	24	99
Lavoratori coinvolti	24	757	546	173	953	172	310	2.935

Fonte: dati Veneto Lavoro su dati Amm.ni provinciali. Periodicità mensile

Lavoratori licenziati e inseriti nelle liste di mobilità



VENETO



Fonte: dati Veneto Lavoro su dati Amm.ni provinciali. Periodicità mensile

COMMERCIO ESTERO
(dati rettificati)

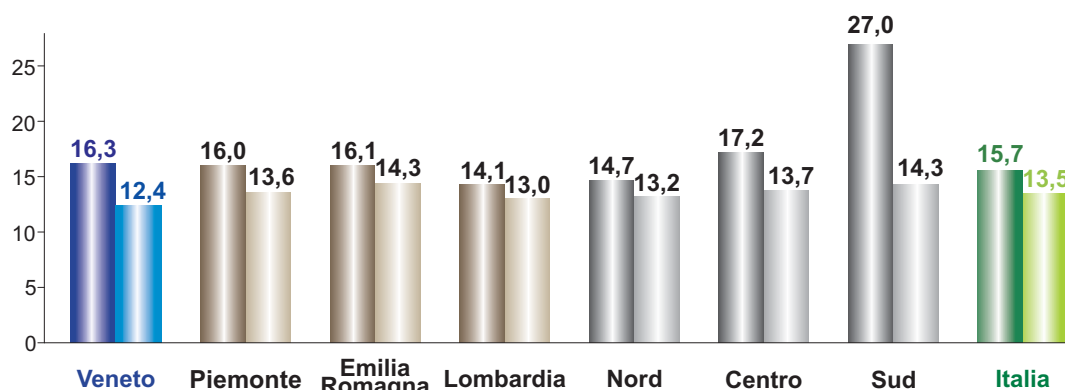


Variazioni percentuali delle esportazioni e delle importazioni

	ITALIA	VENETO
Esportazioni		
Var.% Gen.-Set. '11 / Gen.-Set. '10	13,5	12,4
Var.% 2010/'09	15,7	16,3
Anno 2010 (mln di euro)	337.584	45.634
Var. % 2009/'08	-20,9	-21,5
Importazioni		
Var.% Gen.-Set. '11 / Gen.-Set. '10	13,2	10,9
Var.% 2010/'09	22,6	23,7
Anno 2010 (mln di euro)	364.950	37.877
Var. % 2009/'08	-22,1	-22,5

Esportazioni: Variazioni percentuali 2010/2009 e Gen.-Set. '11 / Gen.-Set. '10

■ Var. % 2010 /2009 ■ Var. % Gen.-Set. '11 / Gen.-Set. '10



Fonte: Istat. Periodicità trimestrale

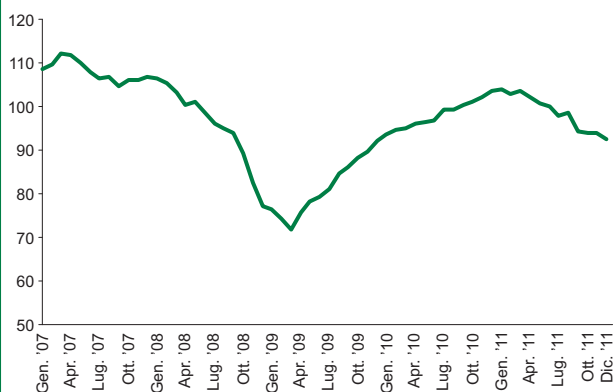
CLIMA DI FIDUCIA MENSILE



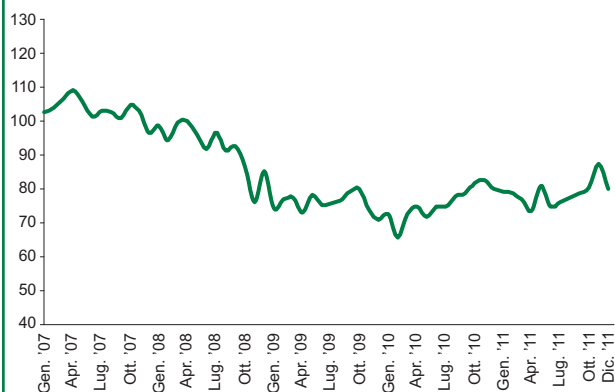
ITALIA

Saldo del clima di fiducia per comparto

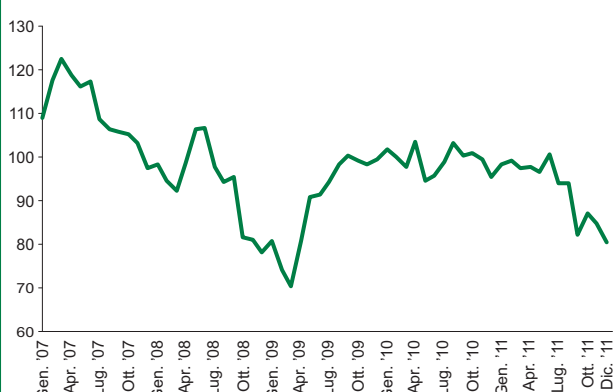
Industria manifatturiera
Clima di fiducia
(dati destagionalizzati, 2005=100)



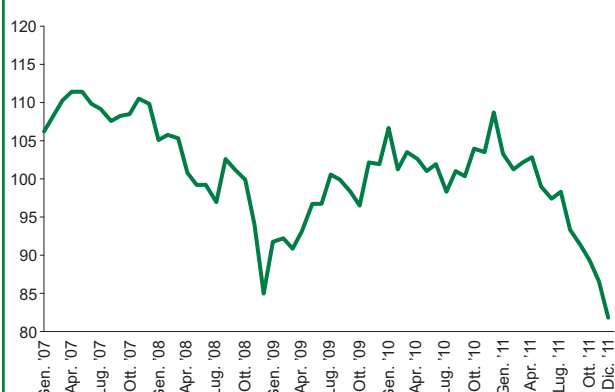
Costruzioni
Clima di fiducia
(base 2005=100)



Servizi
Clima di fiducia
(dati destagionalizzati, 2005=100)

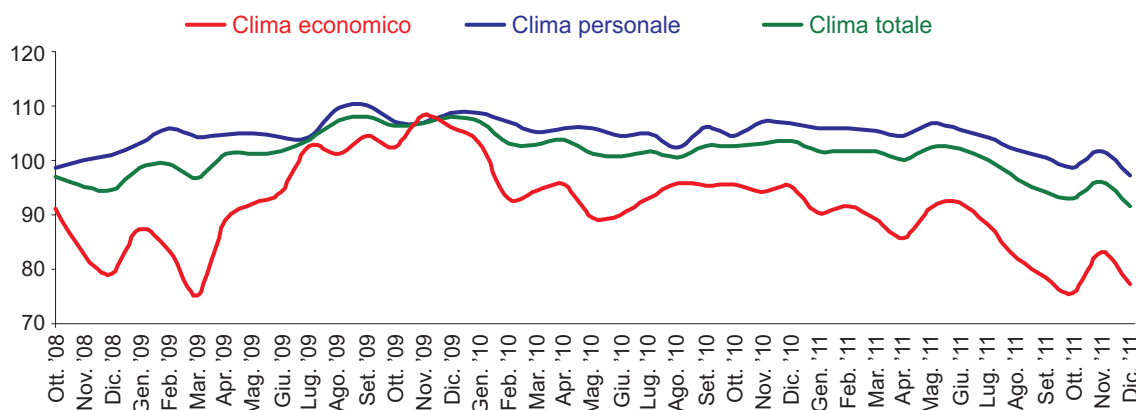


Commercio
Clima di fiducia
(dati destagionalizzati, 2005=100)



Consumatori

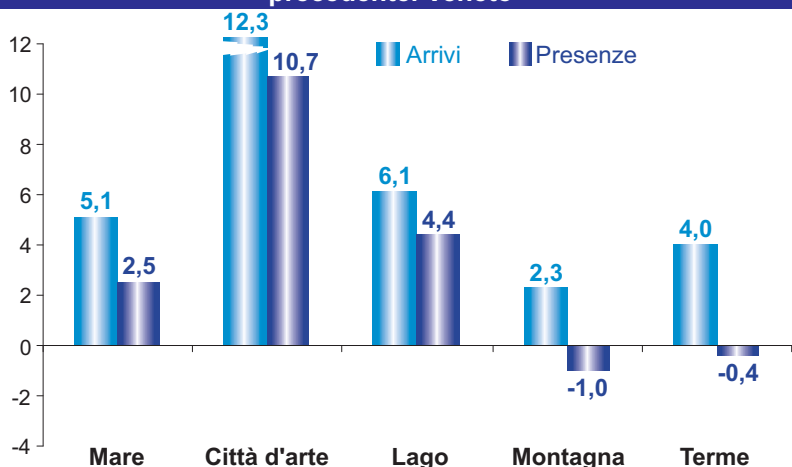
Clima di fiducia
(2005=100)



TURISMO



Variazioni percentuali dei movimenti turistici per comprensorio.
Gennaio-Ottobre 2011 rispetto allo stesso periodo dell'anno precedente. Veneto



VENETO

Arrivi turistici

Anno 2010	14.583.742
Var.% 2010/'09	4,6
Var. % Gen.-Ott. '11 / Gen.-Ott. '10	8,5
Var. % Ott. '11 / Ott. '10	7,2

Presenze turistiche

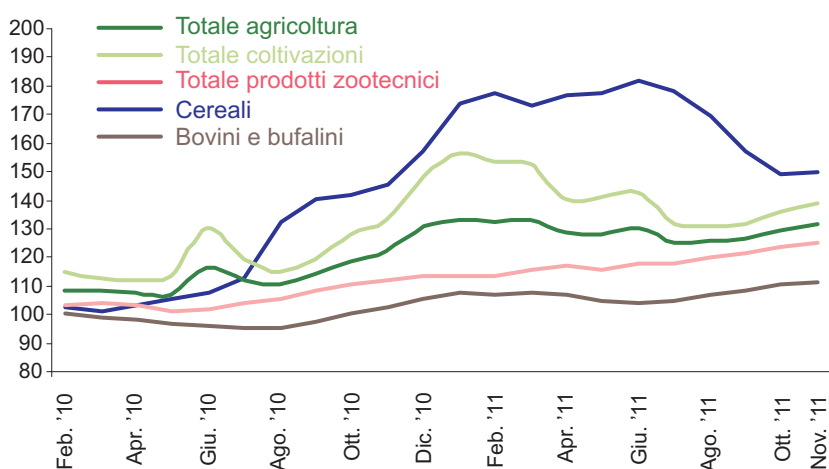
Anno 2010	60.819.715
di cui: Mare	25.818.498
Città d'arte	16.236.786
Lago	10.298.055
Montagna	5.461.133
Terme	3.005.243
Var.% 2010/'09	0,6
Var. % Gen.-Ott. '11 / Gen.-Ott. '10	4,4
Var. % Ott. '11 / Ott. '10	7,7

Fonte: Istat - Regione Veneto

AGRICOLTURA



Indice dei prezzi alla produzione
(base 2000=100). Italia



Le tendenze del settore agroalimentare. Italia

	Var. % 2010/'09	Var. % II trim. '11 / I trim. '11	Var. % II trim. '11 / II trim. '10
Produzione agricola totale (valori costanti)	0,1	-	-
Prezzi agricoli alla produzione	4,5	-2,9	17,5
Prezzi dei mezzi correnti in agricoltura (*)	0,5	0,8	5,5
Consumi domestici alimentari delle famiglie	-0,5	1,2	0,1
Prezzi al consumo dei prodotti alimentari	-0,5	0,7	3,1

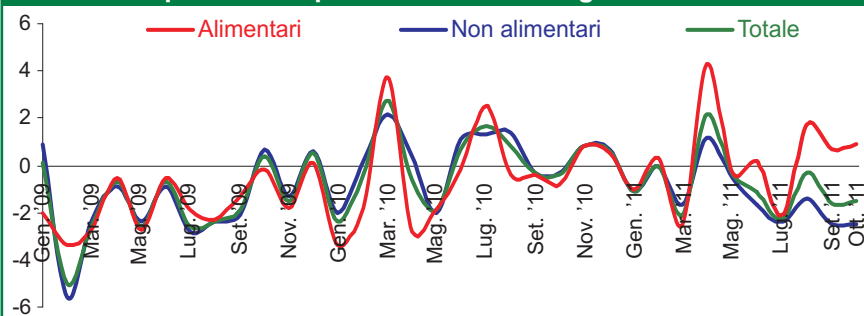
Fonte: Ismea e Istat. Periodicità mensile/trimestrale

(*) Comprende i prezzi dei salari, mangimi, concimi, prodotti energetici, sementi, antiparassitari, ecc.

VENDITE



Indice del valore delle vendite del commercio fisso al dettaglio: variazioni percentuali sul rispettivo periodo dell'anno precedente per settore merceologico. Italia



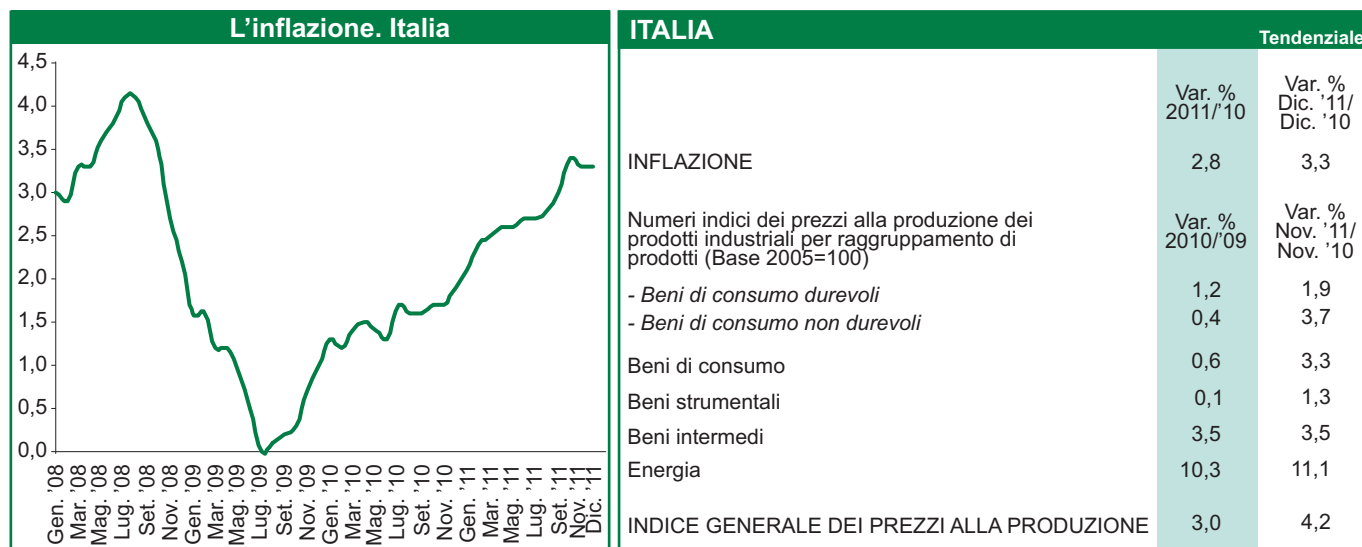
ITALIA

Indice del valore delle vendite del commercio fisso al dettaglio in Italia

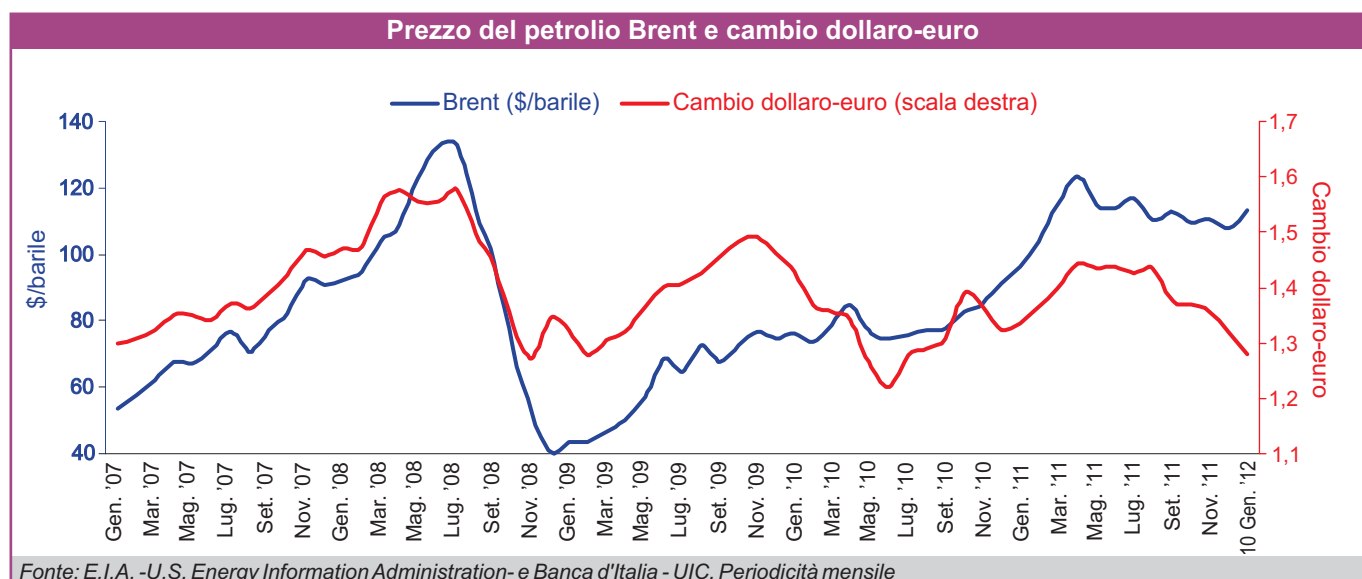
Var. % 2010/'09	0,2
Var. % III trim. '11 / III trim. '10	-1,5
Var. % Ott. '11 / Ott. '10	-1,5
Var. % Ott. '11 / Set. '11	0,1

Fonte: Istat. Periodicità mensile

PREZZI 

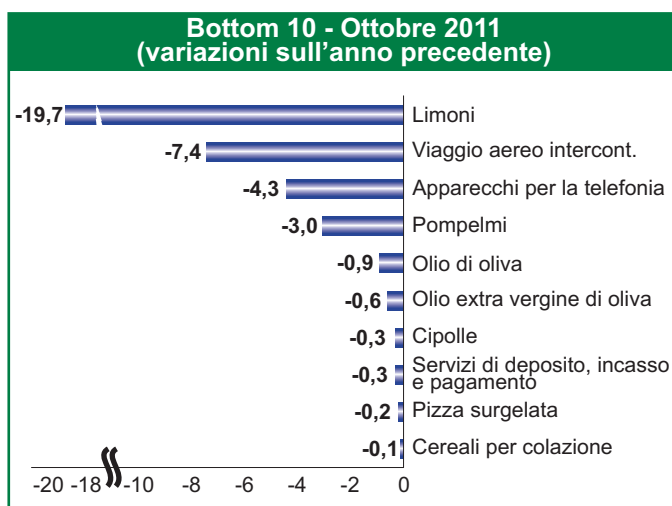
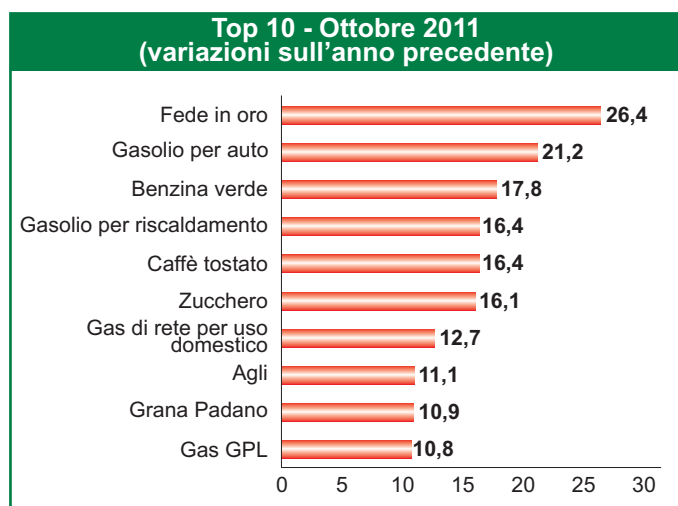


Fonte: Istat. Periodicità mensile



Fonte: E.I.A. -U.S. Energy Information Administration- e Banca d'Italia - UIC. Periodicità mensile

I prezzi più "caldi" e più "freddi": variazioni % dei prezzi di alcuni prodotti sull'anno precedente. Italia



Fonte: Ministero dello Sviluppo Economico. Periodicità mensile



Regione del Veneto

- Vice Presidenza e Assessorato al Territorio, alla Cultura, alla Statistica, agli Affari Generali
- Segreteria Generale della Programmazione
- Direzione sistema statistico regionale

Rio dei Tre Ponti - Dorsoduro 3494/A
30123 Venezia

tel.041/2792109 fax 041/2792099

e-mail: statistica@regione.veneto.it

<http://www.regione.veneto.it/statistica>